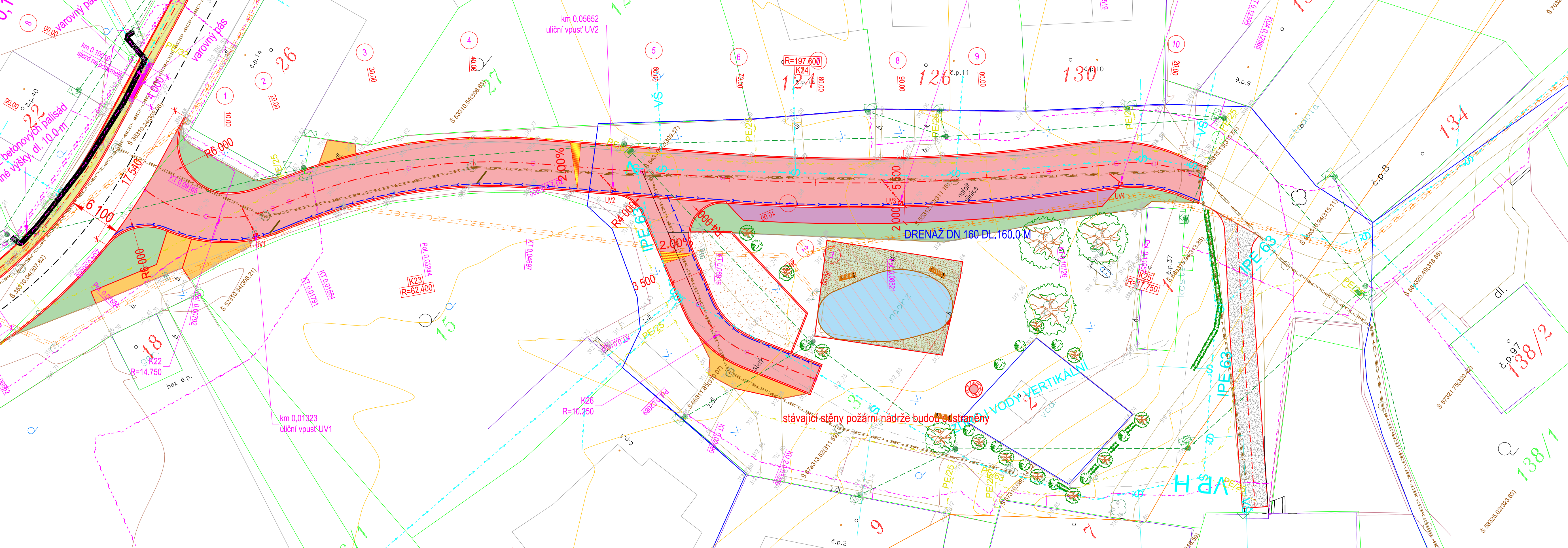


SITUACE - D
M 1:250



LEGENDA:

- polohopis
- stávající výškopis
- oplocení
- budovy
- hranice parcel
- nové navržené hrany
- kanalizační přípojka
- uliční vpust'

Stávající vedení IS

- vodovod
- stl plynovod
- kanalizace
- podzemní vedení NN
- nadzemní vedení NN
- sdělovací vedení CETIN

Navržené plochy

- oprava komunikace vozidlové - asfaltový povrch - skladba A1
- oprava příjezdové komunikace - penetrační makadam - skladba A2
- novostavba pěší komunikace - dlažďený povrch - skladba D1
- oprava stávajících vjezdů - dlažďený povrch - skladba D2
- oprava stávající pěší komunikace - dlažďený povrch - skladba D1
- novostavba podélných parkovacích stání - dlažďený povrch - skladba D3
- oprava stávajících parkovacích stání - vegetační systém - skladba D4
- úpravy pro nevidomé a slabozraké - dlažba se strukturovaným povrchem, popř. vodící drážkou
- ohumusování, osetí

POZNÁMKA:

- INŽENÝRSKÉ SÍTĚ JSOU ZAKRESLENY INFORMATIVNĚ. PŘED ZAHÁJENÍM ZEMNÍCH PRACÍ
NUTNO ZAJISTIT JEJICH VYTÝČENÍ
SOUŘADNICOVÝ SYSTÉM S-JTSK
VÝŠKOVÝ SYSTÉM Bpv

<div><div><div>JN</div><div>Josef Novák projekce dopravních staveb J. Haška 6, Letovice 679 61, tel.: 776 754 849 email : novjosef30@gmail.com</div></div><div><div>ODPOVĚDNÝ PROJEKTANT</div><div>JOSEF NOVÁK</div></div><div><div>INVESTOR: Město Boskovice</div></div></div>		AUTORIZOVÁNO	ČÍSLO PARÉ
iČO:03123154			
VYPRACOVAL			
JOSEF NOVÁK			
Novostavba chodníků a rekonstrukce návsi v Mladkově u Boskovic		STUPEŇ PD	DSP
p.č. 231/2, 231/5, 231/7, 94/1, 219/1, 219/3, 3, 209/1, k.ú. Mladkov u Boskovic		ZAKÁZKA	03N/16
NÁZEV VÝKRESU		FORMÁT	4 A4
SITUACE - D		DATUM	06/2016
		MĚŘITKO	ČÍSLO PŘÍLOHY
		1:250	C.3.d.